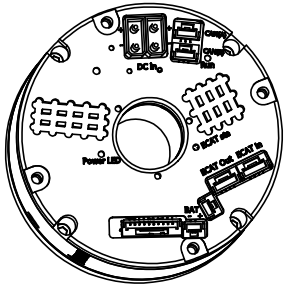
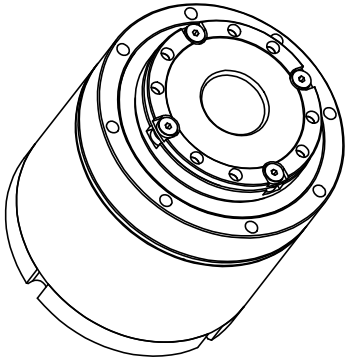
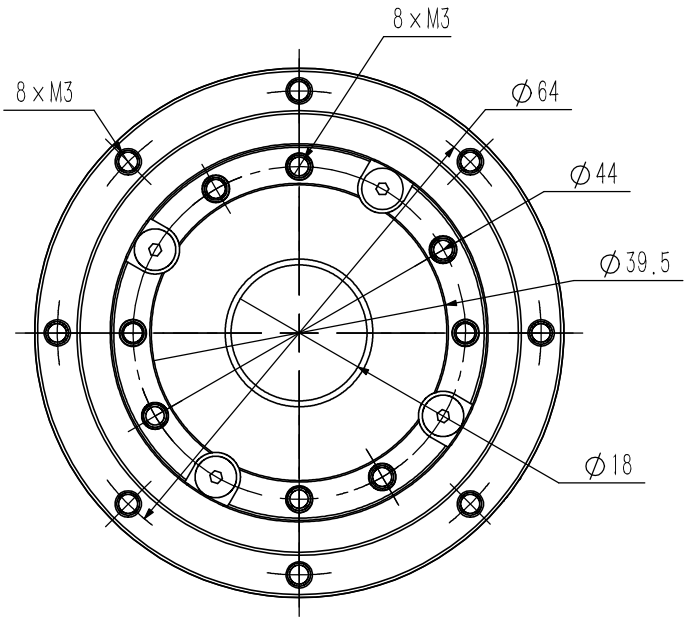
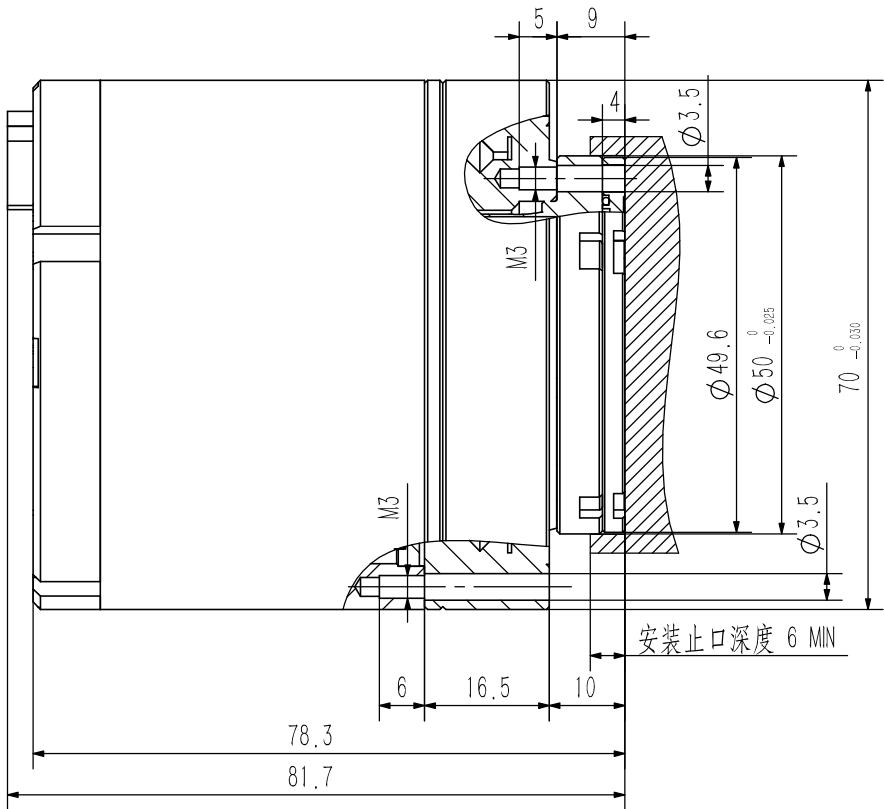
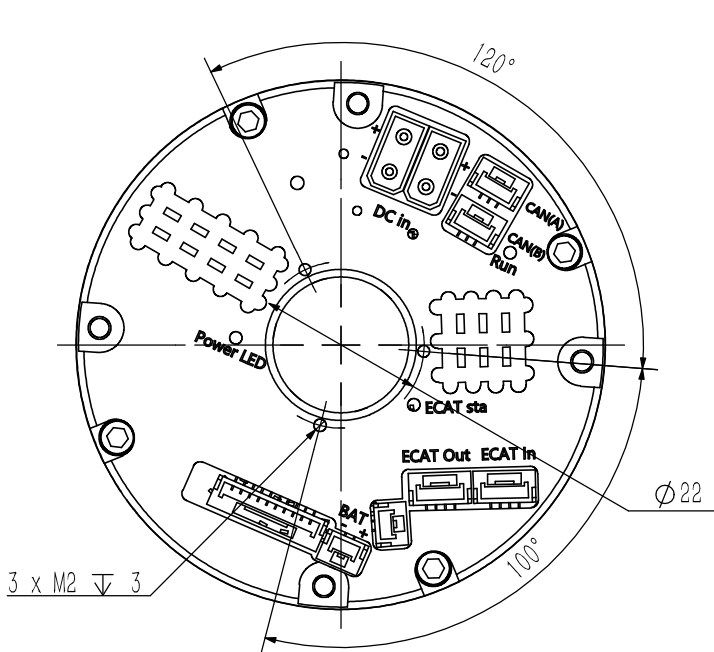



未注公差 (mm)			
3—6	±0.1	120—315	±0.5
6—30	±0.2	315—1000	±0.8
30—80	±0.3	1000—2000	±1.2
80—120	±0.4	2000—3150	±2.0

其余 



谐波减速机-速比		SHG14—50	SHG14—80	SHG14—100
启停峰值扭矩 (Nm)		23	30	36
额定扭矩 (Nm)		7	10	10
瞬间容许最大扭矩 (Nm)		46	61	70
输出端峰值转速 (RPM)		60	37.5	30
电机功率 (W)		100		
额定电流 (A)		3.3		
峰值电流 (A)		11		
不含制动器版	转子惯量 (g·mm <sup>2</sup> )	50809		
	外径×长度 (mm)	70×78.3		
	重量 (Kg)	0.92		
含制动器版	转子惯量 (g·mm <sup>2</sup> )	54038		
	外径×长度 (mm)	70×78.3		
	重量 (Kg)	0.98		
共同参数		供电电压: 48V (±10%), 通孔直径: 18mm, IP等级: IP54, 制动器类型: 摩擦式阻尼制动器		
选装配置		通信方式: EtherCAT/CANopen/Modbus, 输出端编码器分辨率: 19/20Bit, 重复/绝对定位速度: ±7/±15角秒或±10/±25角秒		

零件名称		图号		数量	比例	材质	表面处理
Faradyi 70I		Faradyi 70H x xL_V3					
	签名	年/月/日	图幅	版本	1:1		
设计			A3	MC1A.7C.2B	物料编码		
审核			视角		Faradyi Technology Co.,Ltd		
批准			三视角				

技术要求:  
1、锐边倒钝、未标注倒角: C0.5  
2、未标注尺寸公差按IT12 GB/T1804—200  
3、未标注形位公差按GB/T114—H  
4、未标注角度公差按GB/T11335—M