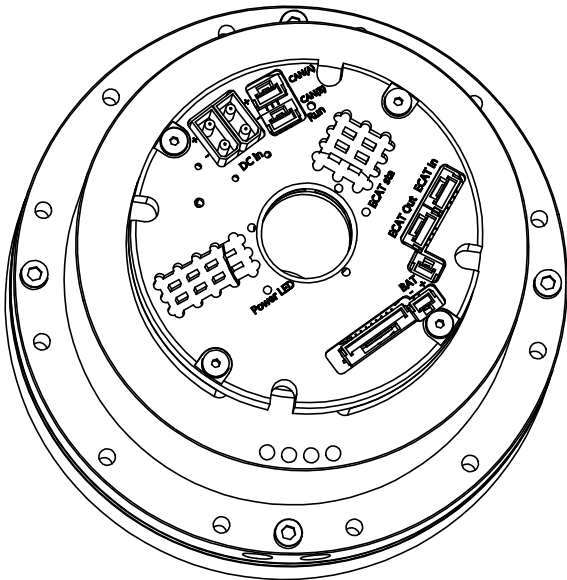
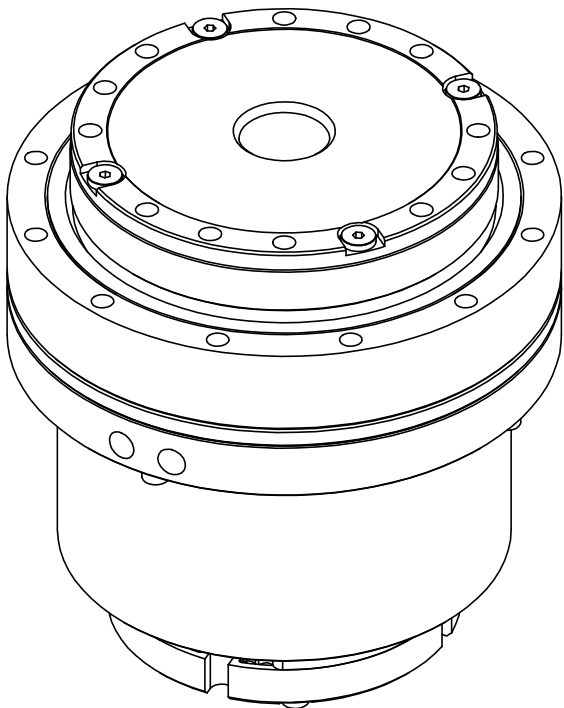
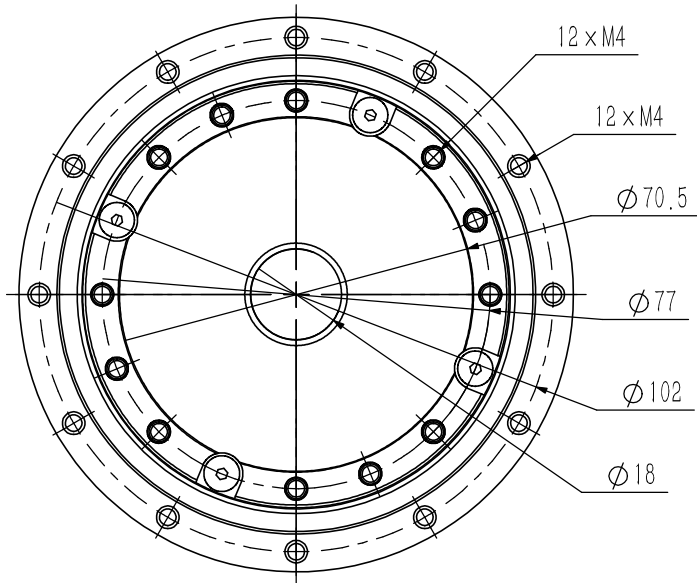
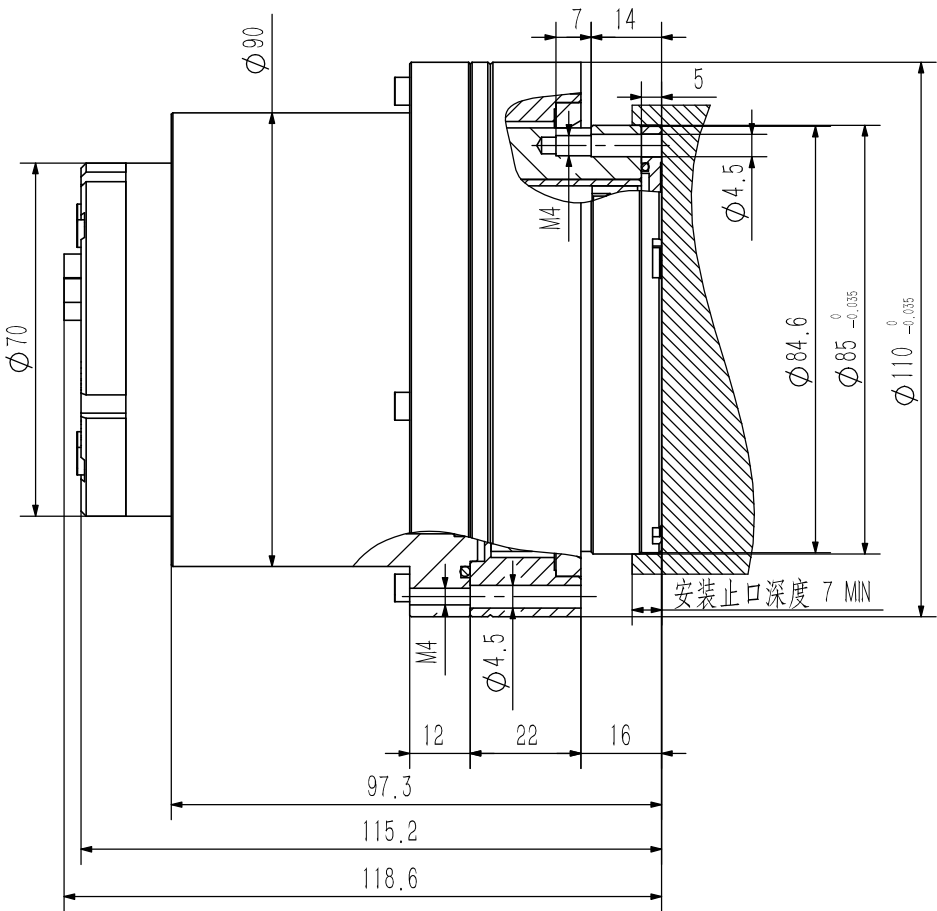
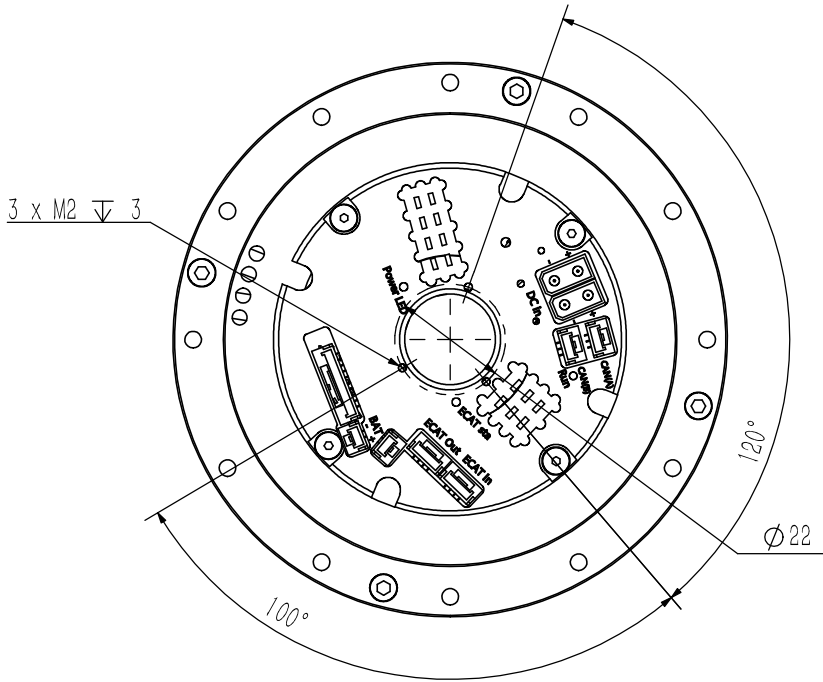



未注公差 (mm)			
3—6	±0.1	120—315	±0.5
6—30	±0.2	315—1000	±0.8
30—80	±0.3	1000—2000	±1.2
80—120	±0.4	2000—3150	±2.0

其余 



谐波减速机—速比		SHG25—50	SHG25—80	SHG25—100	SHG25—120
启停峰值扭矩 (Nm)		127	178	204	217
额定扭矩 (Nm)		51	82	87	87
瞬间容许最大扭矩 (Nm)		242	332	369	395
输出端峰值转速 (RPM)		40	25	20	16.7
电机功率 (W)		750			
额定电流 (A)		18.6			
峰值电流 (A)		61			
不含制动器版	转子惯量 (g·mm <sup>2</sup> )	277434			
	外径×长度 (mm)	110×115.2			
	重量 (Kg)	2.88			
含制动器版	转子惯量 (g·mm <sup>2</sup> )	285402			
	外径×长度 (mm)	110×115.2			
	重量 (Kg)	3			
共同参数		供电电压: 48V (±10%), 通孔直径: 18mm, IP等级: IP54, 制动器类型: 摩擦式阻尼制动器			
选装配置		通信方式: EtherCAT/CANopen/Modbus, 输出端编码器分辨率: 19/20Bit, 重复/绝对定位进度: ±7/±15角秒或±10/±25角秒			

零件名称			图号		数 量	比 例	材 质	表面处理
Faradyi 110I			Faradyi 110HXXI_V4		1	1:1.5		
	签名	年/月/日	图幅	版本				
设 计			A3	MC2B, 7C, 2B	物料编码			
审 核			视 角		Faradyi Technology Co.,Ltd			
批 准			三视角					

技术要求:  
1、锐边倒钝、未标注倒角: C0.5  
2、未标注尺寸公差按IT12 GB/T1804—200  
3、未标注形位公差按GB/T114—H  
4、未标注角度公差按GB/T11335—M